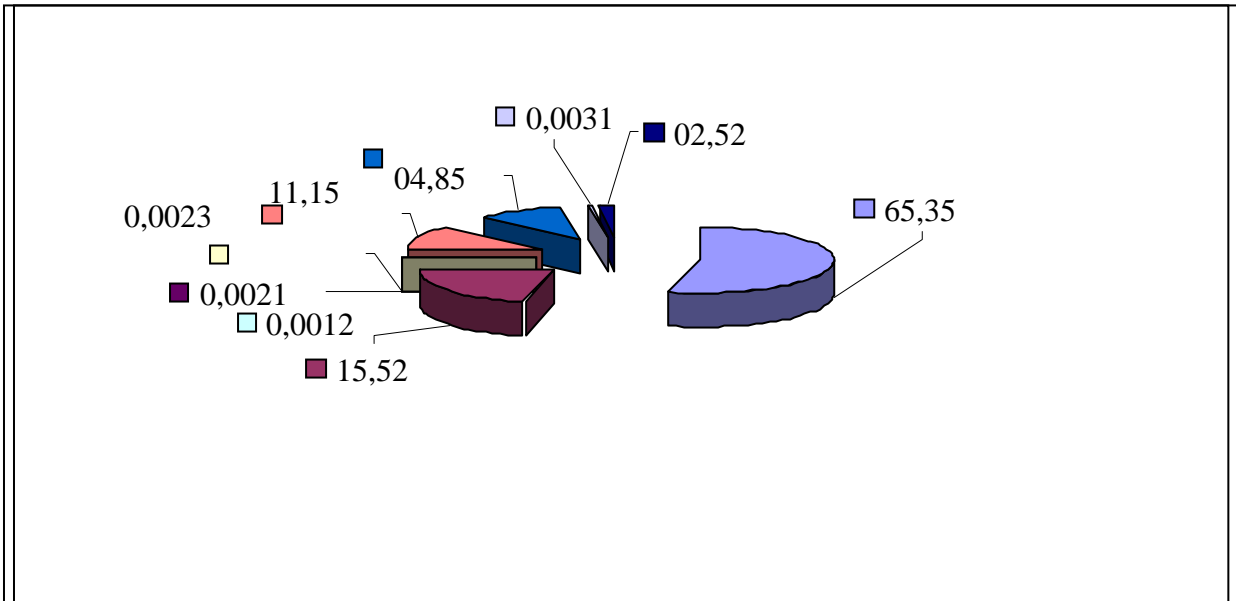




GALATASARAY ÜNİVERSİTESİ 2012 YILI KURUMSAL MALİ DURUM VE BEKLENTİLER RAPORU

6260 sayılı 2012 yılı Merkezi yönetim bütçe kanunu 29 Aralık 2011 tarihli 28157 mükerrer sayılı resmi gazetede yayınlanarak 01.01.2012 tarihinden itibaren yürürlüğe girmiştir.

Üniversitemize Bütçe kanunu ile 2012 yılında hazine Yardımı (Cari) 30.941.000 ₺. hazine Yardımı (Sermaye) 7.350.000. ₺. Öz gelir 9.035.000 ₺. (110.000. ₺. Taşınmaz Mal Kira Geliri, -60.000 ₺. Döner Sermaye - 100.000 ₺. İkinci Öğretim MYO Geliri –Tezli ve Tezsiz Yüksek Lisans Geliri 5.280.000 ₺.- Örgün ve yaygın Öğretimden Elde Edilen Gelirler 1.200.000 ₺. – Üniversitemizin Diğer Gelirleri 2.304.000. ₺.) karşılığı olmak üzere ve ayrıca net finansman olarak 150.000. ₺. birlikte Üniversitenin 2012 ödeneği olarak 47.495.000. ₺. tahsis edilmiştir.



Source	%	Amount (TL)	Unit
Hazine Yardımı (Cari)	%	65,35	30.941.000 TL.
Hazine Yardımı (Sermaye)	%	15,52	7.350.000 TL.
Taşınmaz Mal Kira Geliri	%	0,0023	110.000 TL.
Döner Sermaye Payı	%	0,0012	60.000 TL.
İkinci Öğretim MYO Geliri	%	0,0021	100.000 TL.
Tezli ve Tezsiz Yüksek Lisans Geliri	%	11,15	5.280.000 TL.
Örgün ve Yaygın Öğretimden Elde Edilen Gelirler	%	02,52	1.200.000 TL.
Üniversitemizin Diğer Gelirleri	%	04,85	2.304.000 TL.
Net Finansman	%	0,0031	150.000 TL.

1. OCAK – HAZİRAN 2011-2012 DÖNEMİ BÜTÇE UYGULAMA SONUÇLARI

A. Bütçe Gideri

01. Personel Giderleri

2011 yılının ilk altı ayında 10.584.472 ₺ gider gerçekleşirken 2012 yılının ilk altı ayında % 10,97 oranında artışla 11.745.205 ₺ olarak gerçekleşmiştir. Bu tertibe ilişkin gerçekleşme oranı 2011 yılının ilk altı ayına ilişkin % 53,03'dür 2012 yılının ilk altı ayına ilişkin ise % 51,47 'dir

02. Sosyal Güvenlik Kurumlarına Devlet Primi giderleri

2011 yılının ilk altı ayında 1.664.378 ₺ gider gerçekleşirken 2012 yılının ilk altı ayında % 10,72 oranında artışla 1.842.718 ₺ olarak gerçekleşmiştir. Bu tertibe ilişkin gerçekleşme oranı 2011 yılının ilk altı ayına ilişkin % 53,22'dir 2012 yılının ilk altı ayına ilişkin ise % 52,20 'dir

03. Mal ve Hizmet Alım Giderleri

2011 yılının ilk altı ayında 2.897.190. ₺. gider gerçekleşirken 2011 yılının ilk altı ayında % 24,33 oranında artışla 3.602.044 ₺ olarak gerçekleşmiştir. Bu tertibe ilişkin gerçekleşme oranı 2011 yılının ilk altı ayına ilişkin % 47,88'dir 2012 yılının ilk altı ayına ilişkin ise % 31,28 'dir

05. Cari Transferler

2011 yılının ilk altı ayında 3.680.715 ₺. gider gerçekleşirken 2012 yılının ilk altı ayında % - 76,06 oranında azalışla 880.986 ₺. olarak gerçekleşmiştir. Bu tertibe ilişkin gerçekleşme oranı 2011 yılının ilk altı ayına ilişkin % 64,17'dir 2012 yılının ilk altı ayına ilişkin ise % 54,05 'dir

Bu azalışın sebebi Bilimsel Araştırma Projesi ödeneklerinin 03. Mal ve Hizmet Alımları giderlerinden 05. Cari Transferlere aktarılması ve Cari Transferlerden de emanet hesaplarına alınarak kullanılmasından dolayı 880.986 ₺. ödenek Cari Transferlerde harcama olarak görülmektedir.

06. Sermaye Giderleri

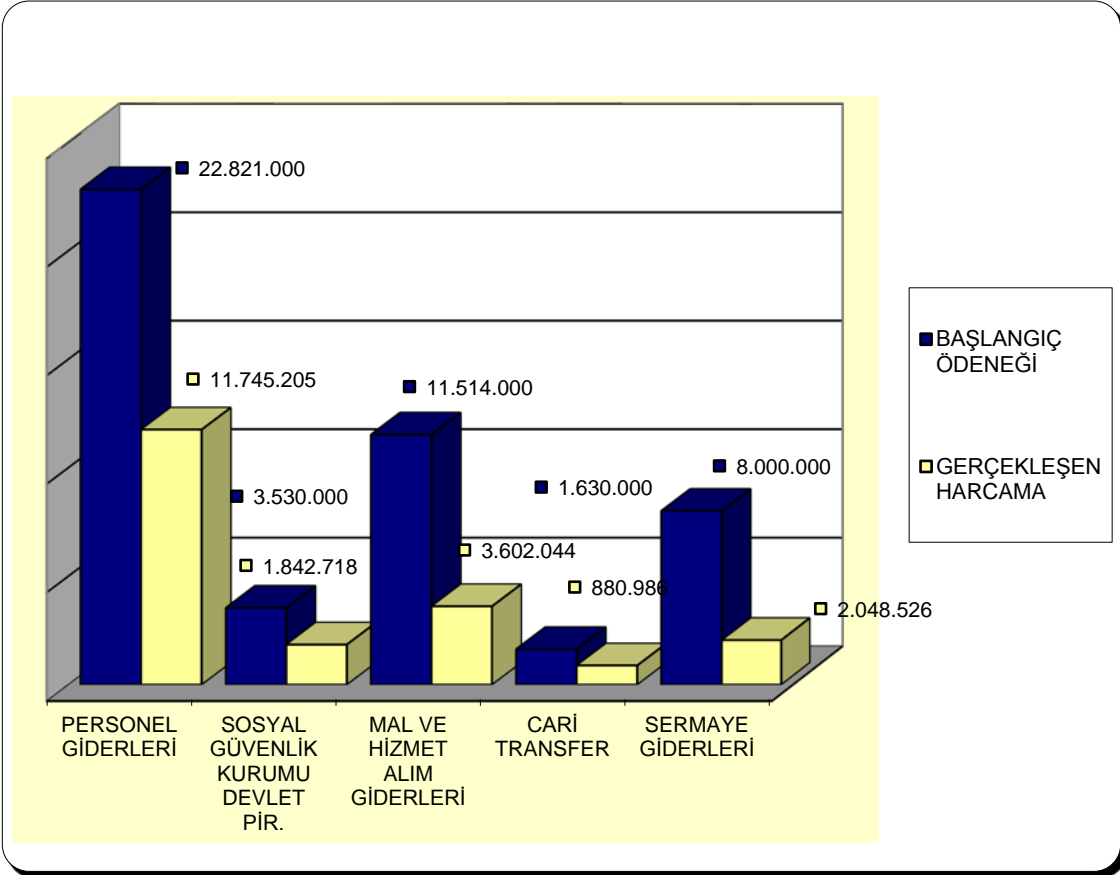
2011 yılının ilk altı ayında 2.021.656 ₺. gider gerçekleşirken 2012 yılının ilk altı ayında % 1,33 oranında artışla 2.048.526 ₺. olarak gerçekleşmiştir. Bu tertibe ilişkin gerçekleşme oranı 2011 yılının ilk altı ayına ilişkin % 29,33'dür 2012 yılının ilk altı ayına ilişkin ise % 25,61 'dir

2012 YILI İLK ALTI AYLIK BÜTÇE UYGULAMA SONUÇLARI

GALATASARAY ÜNİVERSİTESİ

2012 YILI İLK ALTI AYLIK ÖDENEKLERİN HARCANMA TABLOSU

FONKSİYONEL KOD	AÇIKLAMA	BAŞLANGIÇ ÖDENEĞİ	GERÇEKLEŞEN HARCAMA	HARCAMA ORANI (%)
01	PERSONEL GİDERLERİ	22.821.000	11.745.205	51,47
02	SOSYAL GÜVENLİK KURUMU DEVLET PİR.	3.530.000	1.842.718	52,20
03	MAL VE HİZMET ALIM GİDERLERİ	11.514.000	3.602.044	31,28
05	CARİ TRANSFER	1.630.000	880.986	54,05
06	SERMAYE GİDERLERİ	8.000.000	2.048.526	25,61
	GENEL TOPLAM	47.495.000	20.119.479	42,36



Galatasaray Üniversitesi'nin 2012 yılı Bütçesi 47.495.000 ₺. Yukarıdaki tablodan da anlaşılacağı üzere ilk altı aylık dönemde gerçekleşen harcama toplamı 20.119.479 ₺ dir

Bir önceki yılda ise yılın ilk altı aylık döneminde yapılan harcamaların toplamı 20.848.410 ₺ harcanmıştır. Bu sebeple 2011 ve 2012 yılları arasında harcanma oranlarına bakıldığında % -3,50 oranında azalış olmuştur.

Birinci altı aylık dönemde yıllık hedeflenen gider gerçekleşmesi % 42,36 oranında gerçekleşmiştir.

B. Bütçe Gelirleri

03. Teşebbüs ve Mülkiyet Geliri

2011 Yılı'nın ilk altı ayında 4.407.273 ₺ gelir gerçekleşirken 2012 yılının ilk altı ayında % 3,80 artış oranıyla 4.574.814 ₺ olarak gerçekleşmiştir. Bu tertibe ilişkin gerçekleşme oranı 2011 yılının ilk altı ayında % 50,45 'dir, 2012 yılı ilk altı aylık artış oranı % 51,28'dir.

04. Alınan Bağış ve Yardımlar ile Özel Gelirler.

2011 Yılı'nın ilk altı ayında 12.500,811 ₺ gelir gerçekleşirken 2012 yılının ilk altı ayında % 39,08 artışla oranıyla 17.385.577 ₺ olarak gerçekleşmiştir. Bu tertibe ilişkin gerçekleşme oranı 2011 yılının ilk altı ayında % 42,61 'dir, 2012 yılı ilk altı aylık gerçekleşme oranı % 45,40'dır.

05. Diğer Gelirler

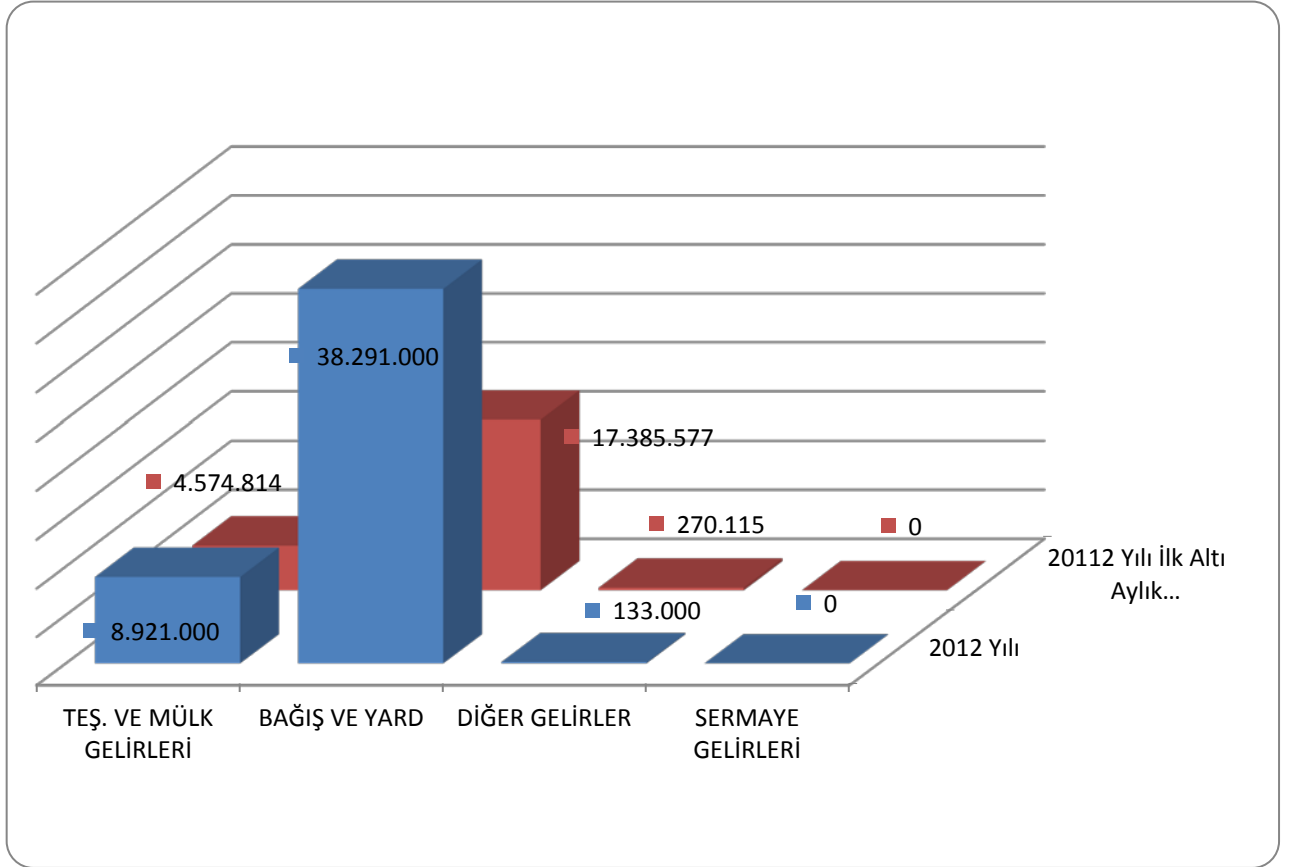
2011 Yılı'nın ilk altı ayında 67.851 ₺ gelir gerçekleşirken 2012 yılının ilk altı ayında % 298,10 artış oranıyla 270.115 ₺ olarak gerçekleşmiştir. Bu tertibe ilişkin gerçekleşme oranı 2011 yılının ilk altı ayında % 48,12 'dir 2012 yılı ilk altı aylık artış oranı % 203,09'dır.

06.Sermaye Gelirleri

2011 Yılı'nın ilk altı ayında 532,00 ₺ gelir gerçekleşirken 2012 yılının ilk altı ayında hiç gelir gerçekleşmemiştir. Bu tertibe ilişkin gerçekleşme oranı 2011 yılının ilk altı ayında % 13,61 'dir 2012 yılı ilk altı aylık artış oranı % 0'dır.

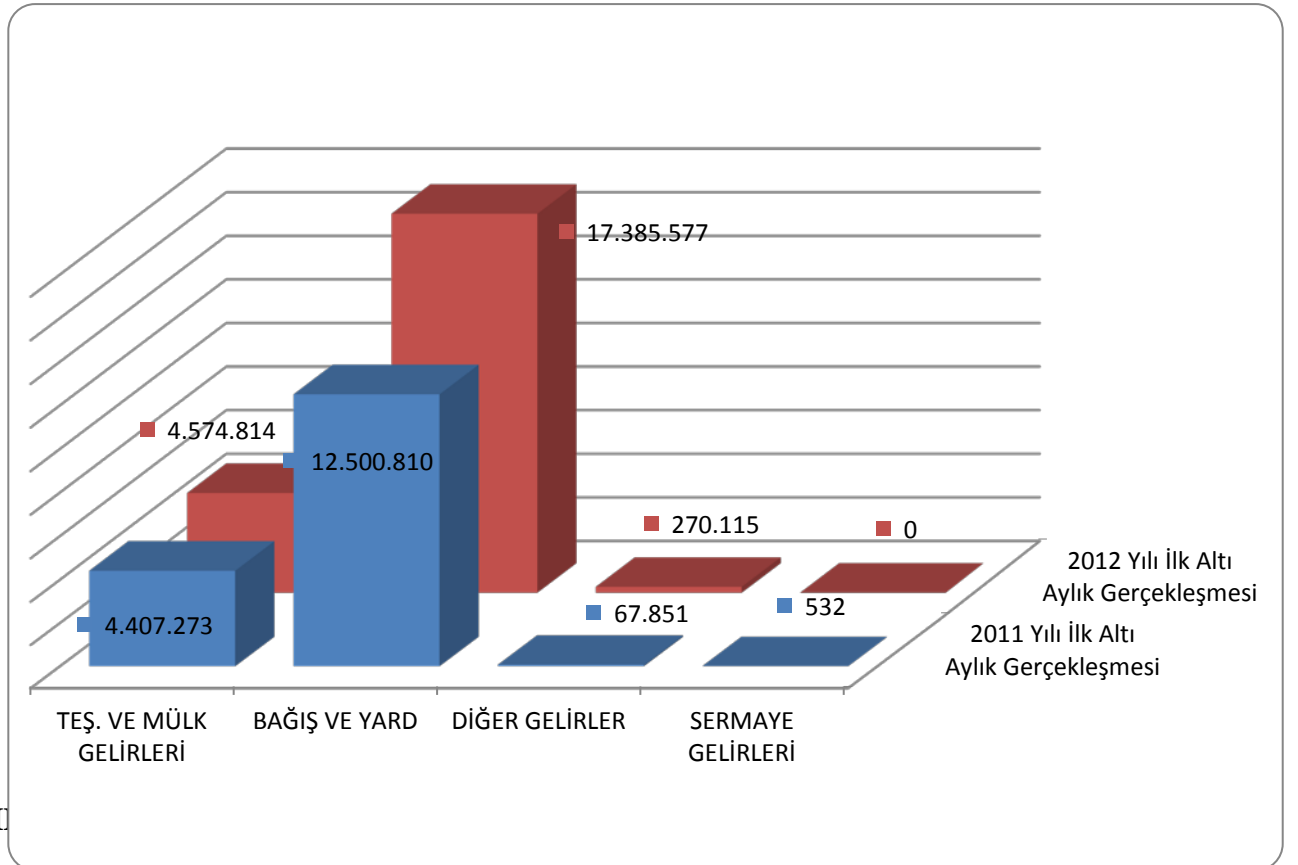
2012 YILI İLK ALTI AYLIK BÜTÇE GELİRLERİ TABLOSU

GALATASARAY ÜNİVERSİTESİ				
2012 YILI İLK ALTI AYLIK BÜTÇE GELİRLERİ TABLOSU				
FONKSİYONEL KOD	AÇIKLAMA	2012 Yılı	2012 Yılı İlk Altı Aylık Gerçekleşmesi	gerçekleşme Oranı (%)
03	TEŞ. VE MÜLK GELİRLERİ	8.921.000	4.574.814	51,28
04	BAĞIŞ VE YARD	38.291.000	17.385.577	45,40
05	DİĞER GELİRLER	133.000	270.115	203,09
06	SERMAYE GELİRLERİ	0	0	0
	GENEL TOPLAM	47.345.000	22.230.506	46,95



Galatasaray Üniversitesi'nin Gelir Bütçesine genel olarak bakıldığında 2011 yılının ilk Altı ayında 16.976.468 ₺ gerçekleşmiştir. 2012 yılının ilk Altı ayında 22.230.506 ₺ gerçekleşmiştir. 2011 yılının ilk altı ayına göre 2012 yılında artış görülmektedir artış oranı % 30,95 'dir.

ÜNİVERSİTESİ GALATASARAY				
2012 YILI İLK ALTI AYLIK BÜTÇE GELİRLERİ TABLOSU				
<i>FONKSİYONEL KOD</i>	<i>AÇIKLAMA</i>	<i>2011 Yılı İlk Altı Aylık Gerçekleşmesi</i>	<i>2012 Yılı İlk Altı Aylık Gerçekleşmesi</i>	<i>ARTIŞ ORANI (%)</i>
03	TEŞ. VE MÜLK GELİRLERİ	4.407.273	4.574.814	3,80
04	BAĞIŞ VE YARD	12.500.810	17.385.577	39,08
05	DIĞER GELİRLER	67.851	270.115	298,10
06	SERMAYE GELİRLERİ	532	0	0
	GENEL TOPLAM	16.976.466	22.230.506	30,95



Üniversitemize tahsis edilen ödeneklerin kullanımlarına ilişkin ayrıntılı harcama Programı 5018 sayılı Kanununun 20. maddesi gereğince Maliye Bakanlığının Bütçe ve Mali Kontrol Genel Müdürlüğünün Yazısına istinaden icmal cetvellerine uygun olarak vize edilmiştir. Ödeneklerin kullanılmasında etkili Ekonomik ve verimli olarak kullanılmasına dikkat edilmiştir. 2012 Yılında yayınlanan Bütçe uygulama tebliğlerine hassasiyetle uyulmuş. Tasarruf genelgesine uygun olarak harcama yapılmıştır.

III. TEMMUZ-ARALIK 2012 DÖNEMİNE İLİŞKİN BEKLENTİLER VE HEDEFLER

A. Bütçe Giderleri

01- Personel Giderleri

2011 yılında 19.959.828 ₺. gider gerçekleşirken 2012 yılı sonunda % 20,24 oranında artışla 24.000.000 ₺. olarak gerçekleşeceği tahmin edilmektedir.

02- Sosyal Güvenlik Kurumlarına Devlet Primi Giderleri

2011 yılında 3.127.258 ₺. gider gerçekleşirken 2012 yılı sonunda % 27,91 oranında artışla 4.000.000 ₺. olarak gerçekleşeceği tahmin edilmektedir.

03- Mal ve Hizmet Alım Giderleri

2011 yılında 6.050.675 ₺. gider gerçekleşirken 2012 yılı sonunda % 18,99 oranında artışla 7.200.000 ₺. olarak gerçekleşeceği tahmin edilmektedir.

05- Cari Transferler

2011 yılında 5.735.472 ₺. gider gerçekleşirken 2012 yılı sonunda % - 57,88 oranında azalışla 3.3200.000 ₺. olarak gerçekleşeceği tahmin edilmektedir.

Cari Transferlerinin gider gelişmelerinin yüksek olması, Bilimsel Araştırma Projesi ödeneklerinin 03. Mal ve Hizmet Alımları giderlerinden 05. Cari Transferlere aktarılması ve Cari Transferlerden de emanet hesaplarına alınarak kullanılmasından dolayı ödenek Cari Transferlerde harcama olarak görülmektedir. Ayrıca Sosyal Güvenlik kurumuna olan borçlarımız için ek ödenek gelirse harcama oranı daha çok artacaktır.

06.- Sermaye Giderleri

2011 yılında 6.891.818 ₺. gider gerçekleşirken 2012 yılı sonunda % 15,35 oranında artışla 7.950.000 ₺. olarak gerçekleşeceği tahmin edilmektedir.

Üniversite Bütçesinin genel toplamına bakıldığında 2011 yılında 41.765.052 ₺ gider gerçekleşmiştir. 2012 yılında ise % 11,26 oranında bir artışla 46.470.000 ₺ tutarında gerçekleşeceği tahmin edilmektedir.

B. Bütçe Gelirleri

03- Teşebbüs ve Mülkiyet Gelirleri

2011 yılında 8.735.653 ₺ gelir gerçekleşirken 2012 yılı sonunda % 02,11 oranında artışla 8.920.000 ₺ olarak gerçekleşeceği tahmin edilmektedir.

04- Alınan Bağış ve Yardımlar

2011 yılında 29.336.797 ₺ hazine yardımı olarak gelir gerçekleşirken 2012 yılı sonunda % 29,53 oranında artışla 38.000.000 ₺ olarak gerçekleşeceği tahmin edilmektedir.

05- Diğer Gelirler

2011 yılında 141.000 ₺ gelir gerçekleşirken 2012 yılı sonunda % 297,87 oranında artışla 420.000 ₺ olarak gerçekleşeceği tahmin edilmektedir.

06- Sermaye Gelirleri

2011 yılında gelir 3.913 ₺ gelir gerçekleşmiştir . 2012 yılının ilk altı aylık gelir gerçekleşmemiştir 2012 sonu itibari ile başka gelir gerçekleşmesi beklenmemektedir.

Üniversite gelir bütçesine genel toplamı üzerinden bakıldığında 2011 yılında 38.217.362 ₺ (hazine yardımı 29.336.797 ₺., Öz gelir 8.880.565 ₺ .) gelir gerçekleşmiştir. 2012 yılı sonunda ise % 23,80 oranında bir artışla (ihtiyaç duyulan ek ödeneklerin verilmesi durumu hariç) 47.340.000 ₺. (38.000.000 ₺. hazine yardımı ve, 9.340.000 ₺.öz gelir) gerçekleşeceği tahmin edilmektedir.

IV.TEMMUZ-ARALIK 2012 DÖNEMİNDE YÜRÜTÜLECEK FAALİYETLER

Cari ve transfer ödeneklerinin bütçe imkanları dahilinde öncelikli ihtiyaçlar göz önüne alınarak 2012 yılı Bütçe Uygulama Tebliğlerinde yer alan esas ve usullere ve Başbakanlıkça yayınlanan tasarruf genelgelerine uygun olarak kullanılmasına özen gösterilmektedir.

Üniversitemizin yatırım programında yer alan inşaatların, Devlet Planlama Teşkilatına sunulan yatırım projelerinde belirtilen işlerin sürelerinde bitirilerek hizmete sunulması hedeflerimizden biri olup, bu yöndeki çalışmalarımız devam etmektedir.

Üniversitemiz 2012 yılı sonu itibariyle:

Bütçe Tertibi	Bütçe Ödeneği	Yıl Sonu Bütçe Gider	Gerçekleşme Oranı
01- Personel Giderleri	22.821.000	24.000.000	% 105,16
02- Sos. Gv. Kurumlarına Devlet Primi Giderleri	3.530.000	4.000.000	% 113,31
03- Mal ve Hizmet Alım Giderleri	11.514.000	7.200.000	% 62,53
05- Cari Transferler	1.630.000	3.320.000	% 203,68
06- Sermaye Giderleri	8.000.000	7.950.000	% 99,37

olmak üzere toplam 47.495.000 ₺'lik bütçe ödenegine karşılık 46.470.000 ₺ bütçe gideri gerçekleşmesi beklenmektedir.

Bütçe Gelir Tertibi	2012 Yılı Gelir Bütçesi	Yıl sonu Bütçe Gelir Tahmini	Gerçekleşme %
03- Teşebbüs ve Mülkiyet Geliri	8.921.000	8.920.000	% 99,28
04- Al. Bağış ve Yard. İle Özel Gel.	38.291.000	38.000.000	% 99,24
05- Diğer Gelirler	133.000	420.000	% 315,78

olmak üzere toplam 47.340.000 ₺ gelir gerçekleşmesi hedeflenmekte ve bu gerçekleşmenin 9.340.000 ₺'si öz gelir 38.000.000 ₺' si ise hazine yardımı olarak beklenmektedir.

2012 yılında Bütçe Gideri olarak 44.910.000 ₺ gerçekleşmesi hedeflenmektedir. Bütçe geliri olarak ise 47.340.000 ₺ hedeflenmektedir

Üniversitemiz 2012 yılı yatırım programında yer alan projelerimizin tamamlanma çalışmalarına bu dönemde hız verilerek ödeneğin tamamının harcanması planlanmaktadır.

5018 Sayılı Kamu Mali Yönetimi ve Kontrol Kanununun 30. maddesi geređi kamuoyuna duyurulur.

Prof. Dr. Ethem TOLGA
Rektör

2012 YILI İLK ALTI AYLIK UYGULAMA SONUCLARI:

- 1- Bütçe Gelirlerinin Gelişimi**
- 2- Bütçe Giderlerinin Gelişimi**

